



HotRock

БАЗАЛЬТОВЫЙ УТЕПЛИТЕЛЬ

НОВЫЙ УРОВЕНЬ КОМФОРТА

HOTROCK Фасад лайт

Специализированная серия базальтового утеплителя для наружного утепления стен с защитно-декоративным слоем из тонкослойной и толстослойной штукатурки.



ЭКОНОМИЯ
НА ОТОПЛЕНИИ



ДОЛГОВЕЧНОСТЬ

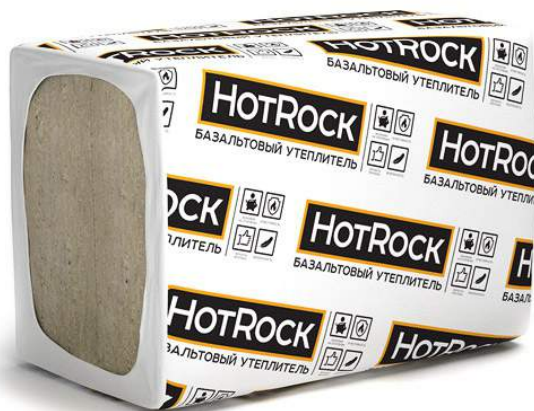


ЭКОЛОГИЧНОСТЬ



УДОБСТВО
МОНТАЖА

WWW.HOTROCK.RU



Первый базальтовый утеплитель, произведенный с заботой о клиентах и любовью к природе!

HOTROCK
БАЗАЛЬТОВЫЙ УТЕПЛИТЕЛЬ

1 **Экономия при работе.**
При использовании плит 1200*1200 мм сокращается количество крепежа и стыков.

2 **Долговечность.**
Удлиненное базальтовое волокно увеличивает срок эксплуатации.

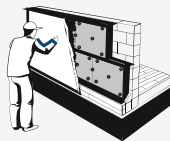
3 **Удобство монтажа и повышенные адгезивные свойства** позволяют выполнить монтаж в сжатые сроки.

4 **Высокая плотность материала и защита здания.**
Точка росы, вынесенная за конструкцию стены, позволяет избежать появлению конденсата, намоканию и последующему образованию грибкового налёта.

Характеристики

Характеристика	Hotrock Фасад лайт		Hotrock Фасад	
Плотность, кг/ м3	140		160	
Толщина плиты*, мм	50	100	50	100
Кол-во плит в упаковке, шт.	4	2	4	2
Объем материала в упаковке, м3	0.144	0.144	0.144	0.144
Площадь материала в упаковке, м2	2,88	1,44	2.88	0.144
Размер плиты (Д*Ш), мм:				
Стандартная серия	1200*600		1200*600	
Специализированные серии	–		1200*1200	
Теплопроводность, λ ₂₅ Вт/мК	0,038		0,038	
Степень горючести	НГ		НГ	

* Расширенный ассортимент базальтового утеплителя **Hotrock Фасад лайт** и **HOTROCK Фасад** включает плиты толщиной от 40 – 180 мм с шагом в 10 мм.



УТЕПЛЕНИЕ ТОНКОСЛОЙНОГО ШТУКАТУРНОГО ФАСАДА

**Профессиональные
консультации**

Официальный представитель в регионе

+7 (495) 308-04-94 | info@hotrock.ru

WWW.HOTROCK.RU

